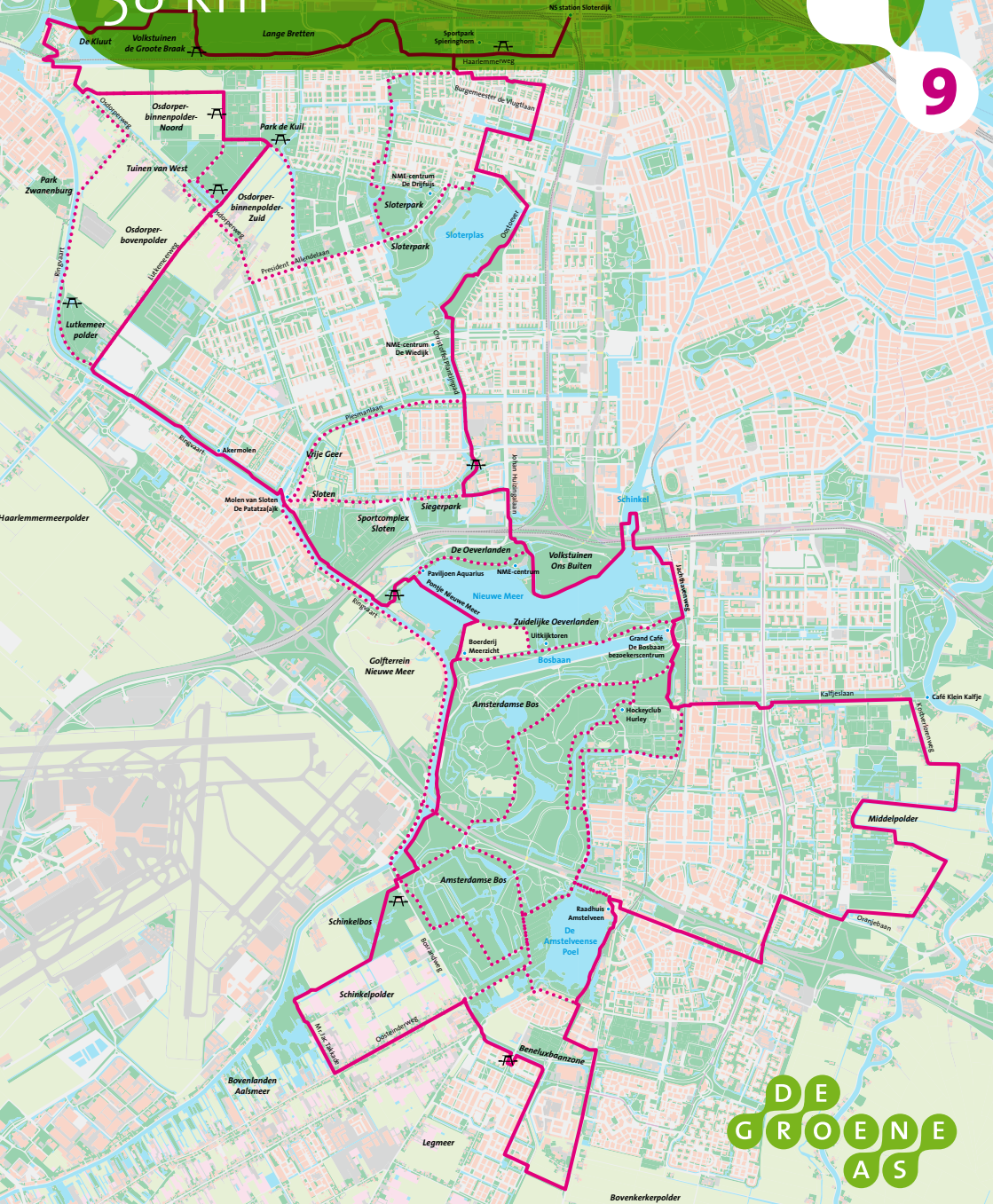


Grote route

58 km

9



Grote route

LENGTE ± 58 km

START NS Station Sloterdijk

0 km

Voor de ingang van het station: neem het fietspad naar links. Eerste afslag rechts, trambaan en weg oversteken. Onder aan de dijk linksaf Barajasweg op. Fiets tot einde weg.

0,6 km

Op Fornebukade rechtsaf.

1,6 km

Steek de Seineweg bij de stoplichten (aan je linkerhand) over. Vervolg aan de overzijde het fietspad. De volkstuinten liggen aan je rechterhand.

2,3 km

Hou in de bocht rechts aan, richting Spaarnwoude. Ga onder de spoorweg door en hou links aan. Blijf de weg langs de spoorlijn volgen.

5,5 km

Aan het eind van het Brettenpad, na de parkeerplaats, linksaf fietspad Daveren op, richting Halfweg. Volkstuintenpark De Groote Braak ligt aan je linkerhand.

7 km

Na het passeren van de Westrandweg ligt het natuurgebied 'de Kluut' aan de linkerhand. Aan het einde van het fietspad (bij knooppunt 26)

linksaf. Daarna meteen weer linksaf en rechtsaf. Dan de weg blijven volgen. Op de Kanaalweg linksaf. Volg de Teding van Berkhoutweg door het wijkje. Hou na 400 meter links aan en ga onder het spoorviaduct door.

7,5 km

Bovenaan linksaf en 150 meter verder rechtsaf, een fietspad op. Bij de stoplichten de Amsterdamse Straatweg oversteken. Aan de overkant linksaf (richting Amsterdam). Bij het volgende kruispunt (8,3 km) bij de stoplichten rechtsaf de Osdorperweg (asfaltweg) op. Volg de weg naar links.

8 km

Ga vlak na de bocht, nog voor het bruggetje, linksaf de Tom Schreursweg op.

9,5 km

Ga aan het einde van deze weg, vlak voor de sportvelden, rechtsaf (Joris van den Berghweg). Op de eerste kruising linksaf de Nico Broekhuysenweg op.

11 km

Na de bocht, direct na het gemaaktje, neem de afslag naar rechts. Dit is het Bosch van Drakesteinpad, blijf deze weg volgen, aan de linkerhand ligt het veenweidengebied de Osdorper Binnenpolder.

11,8 km

Na de volkstuintenparken aan de rechterhand, ga links over het bruggetje en vervolgens weer links de Osdorperweg op. Ga rechts en direct linksaf de Lutkemeerweg op en passeer een bijzondere villa op de Wijsentkade en Boerderij Melkweg. Volg deze weg tot het einde, de Ringvaardijk. Sla daar linksaf.

14 km

Fiets langs de Ringvaart richting het zuiden. Ga onder de brug door. Je passeert de molenstom van de Akermolen.

16,5 km

Aan het einde van de weg (Zwarte Pad) blijf je de weg volgen. Je fietst hier over de P. Hans Frankfurthersingel. Ga na 300 meter rechtsaf over de Akersluis. Langs Restaurant de Aker en de Molen van Sloten. Steek de weg over.

17 km

Steek de Sloterweg over en ga de Ringvaardijk op. Vervolg je weg onder de snelweg en de spoorlijn door.

18,4 km

Je komt bij een y-splitsing. Hou rechts aan en fiets onder het viaduct door. Na 100 meter, vlak voor jachthaven Driessen linksaf het fietspad op. Dit is het Anton Schleperspad. Je fietst door De Oeverlanden en passeert twee bruggetjes.

19 km

Aan je rechterhand ligt bij Paviljoen Aquarius het pontje Nieuwe Meer om over te steken naar het Amsterdamse Bos. Je meert aan, vlakbij Boerderij Meerzicht.

19,8 km

Volg de weg richting Boerderij Meerzicht. Rij bij Boerderij Meerzicht richting het zuiden (bordje Aalsmeer). Fiets langs de Ringvaart naar het zuiden.

21 km

Rij onder de snelweg door, passeer de provinciale weg en blijf de weg volgen, richting Schinkelbos. Blijf langs de Ringvaart rijden, de weg buigt naar links en komt uit op de Nieuwe Meerlaan.

21,8 km

Je komt uit bij de Nieuwe Meerlaan. Steek deze weg over en hou rechts aan.

22 km

Steek de Bosrandweg bij de rotonde over, ga iets links en dan weer rechts naar het Schinkelbos. Fiets het bos in en blijf de weg volgen. Schuin rechts over een bruggetje en twee veeroosters.

23,8 km

Ga linksaf de Mr. Jac. Takkade op, passeer de stomp van de vijzelmolen en molen De Zwarte Ruiter. Na deze molen zie je rechts de Bovenlanden

van Aalsmeer. Ga na 800 meter linksaf de Oosteinderweg op. Blijf de weg volgen.

26,2 km

Aan het einde van de Oosteinderweg steek je de Bosrandweg over. Daarna sla je rechtsaf het Schinkeldijkje op. Steek de kruising recht- door over en ga daarna rechtsaf. Rij hier na de woonwijk in. Je rijdt op de weg Beeckesteijn.

27 km

Aan het einde van de weg ga je rechtsaf, vervolgens linksaf en dan weer rechtsaf. Je fietst nu op de Catharina van Renneslaan. Volg het fietspad. Deze weg gaat langs: Aletta Jacobslaan, Ko van Dijklaan en Jan Nelissenlaan.

28,6 km

Ga linksaf de Bertha von Suttnerlaan op. Ga op de Hammarskjöldsingel rechtsaf en meteen linksaf de Burgemeester Wiegelweg op.

29,5 km

Steek de Bovenkerkerweg over en ga dan linksaf. Blijf deze weg volgen.

31 km

Ga linksaf de Zetterij op. Na 200 meter sla je rechtsaf het fietspad op. Deze weg blijf je volgen. Je steekt de Noorddammerlaan over en vervolgt je weg langs de Amstelveense Poel.

32,8 km

Je komt uit op de Laan Nieuwer Amstel. Volg dan Badlaan – rechtsaf de Dorpsstraat – en linksaf de Stationsstraat.

33,2 km

De Stationsstraat gaat over in de Oudekerkerlaan. Blijf deze weg volgen.

34,7 km

Ga over de Beneluxbaan en sla linksaf de Ouverture op. Volg het fietspad richting de Oranjebaan.

35,5 km

Ga bij de kruising met de Oranjebaan schuin rechts omlaag en dan rechtsaf. Volg de weg zo'n 900 meter.

36,3 km

Ga bij de stoplichten van de Burgemeester Boersweg linksaf en verlaat de Oranjebaan, richting 'Escapade'.

36,5 km

Na 200 meter, bij de parkeerplaats, ga je rechtsaf de Middelpolder in. Ga na 200 meter linksaf en meteen weer rechtsaf.

37 km

Rij de weg uit. Je komt nu uit op de Bankrasweg. Sla vóór de brug linksaf. Deze weg kun je blijven volgen. Rechts zie je de Bovenlanden aan de Amstel en links de Middelpolder.

39 km

Op de kruising met de Machineweg Middelpolder, hou je rechts aan. De naam van deze weg gaat over in de Kostverlorenweg.

41,7 km

Het einde van de Kostverlorenweg sluit aan op de Kalfjeslaan. Je gaat hier linksaf.

43,1 km

De laan kruist hier een grote weg. Je gaat over de brug linksaf en daarna meteen rechtsaf. Je rijdt onder het viaduct door en gaat meteen weer rechtsaf, over de brug en daarna linksaf. Vervolg je weg over de Kalfjeslaan.

44 km

Passeer na 800 meter de Amsterdamse weg, en na weer eens 100 meter op de Nieuwe Kalfjeslaan, rechtsaf het Amsterdamse Bos in richting het bezoekerscentrum.

45,1 km

Fiets langs de noordzijde van het Grand Café richting het Beierspad. Ga linksaf dit pad op. Dit pad gaat vanzelf over in de Jachthavenweg.

46,2 km

Ga linksaf het Jollenpad op en vervolgens rechtsaf het Damloperspad. Fiets onder de Ringweg-Zuid door.

47 km

Aan je linkerhand ligt de Schinkel. Deze vaart kun je via het Jaagpad oversteken. Ga hiervoor bij de kruising Jachthavenweg-IJsbaanpad linksaf.

Als je de Schinkel over bent, ga je linksaf. Volg het Jaagpad weer terug onder de snelweg, langs De Nieuwe Meer. Blijf het water volgen. Het Jaagpad gaat over in de Riekerweg.

49 km

Voorbij de kruising met het Anton Schleperspad sla linksaf (richting Badhoevedorp/Den Haag). Ga over het bruggetje en onder het viaduct van de snelweg door, en fiets de Johan Huizingalaan op.

49,5 km

Volg de Johan Huizingalaan voor ongeveer 200 meter en sla dan linksaf de Sloterweg op.

50,2 km

Sla bij de T-splitsing rechtsaf. Je fietst hier over het Christoffel Plantijnpad. Steek de Louwesweg en de trambaan over en vervolg rechtdoor Plesmanlaan.

51,2 km

Vervolg het Christoffel Plantijnpad.

52,2 km

Nadat je het viaduct onder de Cornelis Lelylaan bent

gepasseerd, ga je linksaf de C. Plantijngracht op. Je fietst richting Watersportcentrum Sloterplas. Sla na 80 meter rechtsaf en volg de weg langs de Sloterplas. Na ongeveer 750 meter links aanhouden.

53 km

Ga linksaf de Oostoever op. Na 400 meter is de rotonde. Hou links aan en volg de Noordzijde.

54,8 km

Ga na de haven rechtsaf, onder het viaduct door en vervolg over de Frans Bastiaansestraat. Aan het einde van de weg rechtsaf. Langs het water blijven fietsen (Burgemeester van Tienhovengracht). Na 300 meter linksaf de Burgemeester Fockstraat op, door het Gerbrandypark. Blijf rechtdoor fietsen.

56 km

Passeer de Burgemeester de Vlugtlaan en blijf rechtdoor fietsen.

56,4 km

Ga linksaf, de Burgemeester Vening Meineszlaan op. Volg daarna de Slotermeerlaan en ga bij de rotonde rechtsaf. Steek de Haarlemmerweg over en je bent terug in de Lange Bretten.