

Stap op!

Route 02

Amsterdam
Zuid-West

14

kilometer



**De Familie
Fietsdagen**



30-31

AUG

Een initiatief van:



JUMBO



De route door het Amsterdamse Bos biedt tal van mogelijkheden voor een actief dagje uit. Vlak bij de oostelijke punt van de Bosbaan is het Bezoekerscentrum Amsterdamse Bos te vinden, met daarnaast Fun Forest. De route voert ook langs Geitenboerderij Ridammerhoeve (aanrader!) en pannenkoekenboerderij Meerzicht, met speeltuin en dierenweide. Bij de Speelweide zijn bootjes te huren, waaronder 4-persoons waterfietsen en

6-persoons fluisterbootjes (020-6457831, open vanaf 10.30 uur). Wie vanaf Jumbo Pieter Calandlaan komt, kan eventueel met het pontje de Nieuwe Meer oversteken (zaterdag van 12.00 tot 18.00 uur, zondag van 11.00 tot 19.00 uur, 50 cent per fiets, volwassenen 1 euro, kinderen 50 cent (<4 jr gratis), bakfiets 2 euro toeslag).

Start je bij **JUMBO** Amsterdam H. Jacobszstraat? Ga dan naar de Jachthavenweg.

- | | | | | | | |
|----------|--------------------------------|----------------------|------------------------|---|---|-------|
| 1 | Ga na 194 m bij de T-splitsing | rechtsaf | naar Koenenkade |  | → | 194 m |
| 2 | Ga na 116 m bij het kruispunt | schuin links | naar Bosbaan | | ↖ | 310 m |
| 3 | Ga na 203 m bij het kruispunt | linksaf | naar Bosbaanweg | | ← | 524 m |
| 4 | Ga na 43 m bij het kruispunt | scherp rechts | naar Amsterdamse Bos | | ↗ | 616 m |
| 5 | Ga na 173 m bij de zijstraat | linksaf | blijft Amsterdamse Bos | | ← | 825 m |

Start je bij **JUMBO** Amsterdam Buitenveldertslaan of Kastelenstraat? Ga dan naar Amsterdamse Bos.

- | | | | | | | |
|-----------|--------------------------------|---------------------|---------------------------|--|---|--------|
| 6 | Ga na 412 m bij het einde | schuin links | naar Nieuwe Kalfjeslaan | | ↖ | 1.2 km |
| 7 | Ga na 134 m op de kruising | rechtsaf | blijft Nieuwe Kalfjeslaan | | → | 1.4 km |
| 8 | Ga na 168 m bij de zijstraat | linksaf | naar Amsterdamse Bos | | ← | 1.5 km |
| 9 | Ga na 355 m bij de T-splitsing | linksaf | blijft Amsterdamse Bos | | ← | 1.9 km |
| 10 | Ga na 329 m bij de T-splitsing | rechtsaf | naar Kazernepad | | → | 2.2 km |
| 11 | Ga na 258 m bij de Y-splitsing | linksaf | blijft Kazernepad | | ← | 2.5 km |
| 12 | Ga na 2.1 km bij het kruispunt | schuin links | blijft Kazernepad | | ↖ | 4.6 km |
| 13 | Ga na 935 m op de kruising | rechtsaf | naar Noorddammerlaan | | → | 5.5 km |
| 14 | Ga na 539 m bij de zijstraat | rechtsaf | naar Zwarte Pad | | → | 6.1 km |

Maak een selfiets!

Laat zien dat je meefietst tijdens de Familie Fietsdagen!
Upload een selfie van jou op de fiets en maak kans op een unieke
Jumbo-fietsmand met j ouw eigen naam erop. Meedoen?
Ga naar [facebook.com/jumbosupermarkten](https://www.facebook.com/jumbosupermarkten)

WIN
een unieke Jumbo
fietsmand met je
eigen naam!



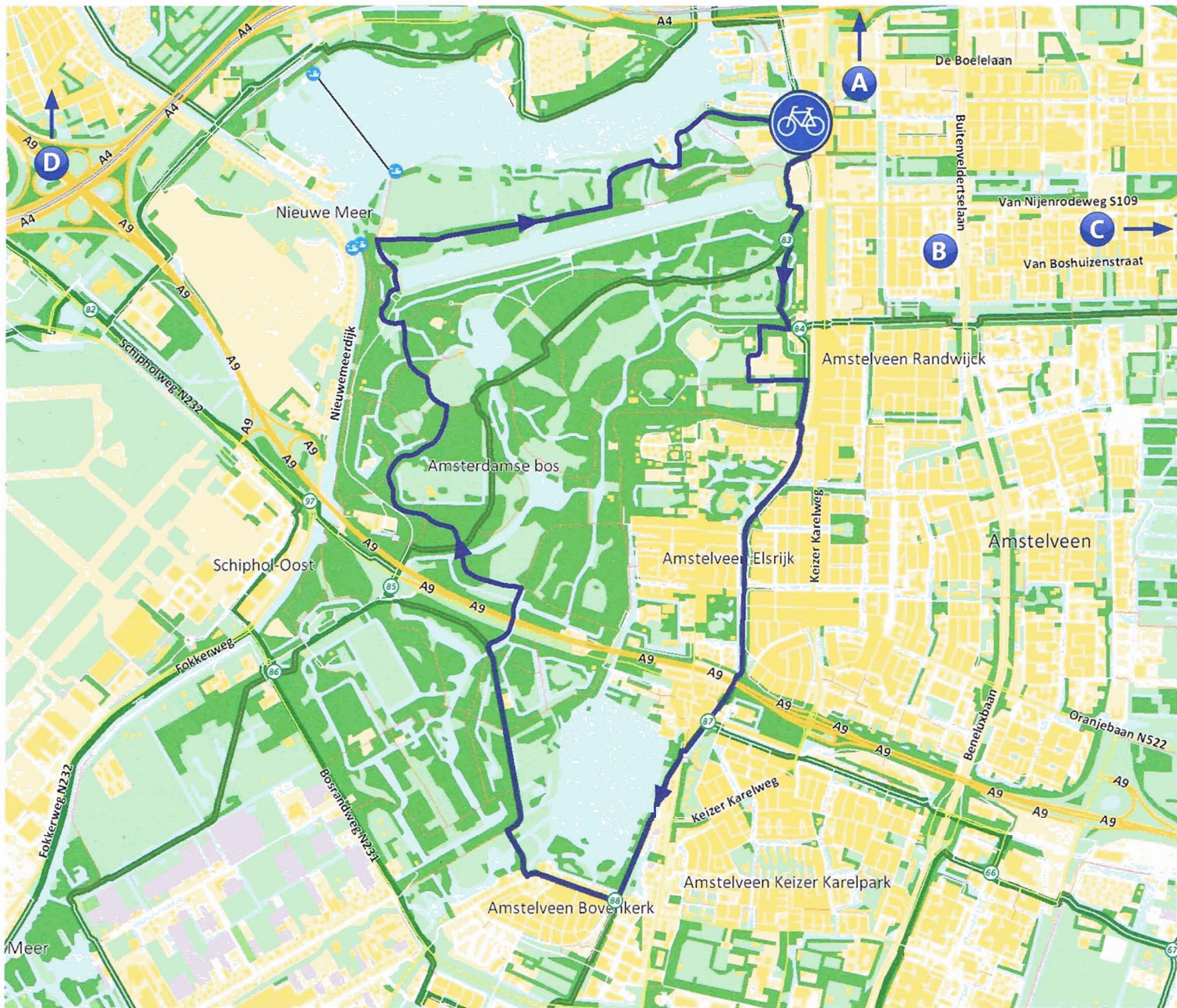
Doe mee!

- | | | | | | |
|----|---------------------------------|---------------|------------------------|---|---------|
| 15 | Ga na 288 m bij de T-splitsing | rechtsaf | naar Kleine Noorddijk | ➔ | 6.3 km |
| 16 | Ga na 1.0 km op de kruising | rechtdoor | wordt Amsterdamse Bos | ⬆ | 7.4 km |
| 17 | Ga na 77 m bij de Y-splitsing | schuin rechts | blijft Amsterdamse Bos | ➤ | 7.5 km |
| 18 | Ga na 401 m op de kruising | linksaf | blijft Amsterdamse Bos | ⬅ | 7.9 km |
| 19 | Ga na 1.7 km bij de T-splitsing | linksaf | naar Speelweide | ⬅ | 9.5 km |
| 20 | Ga na 215 m bij de Y-splitsing | schuin links | naar Amsterdamse Bos | ➤ | 9.8 km |
| 21 | Ga na 370 m bij de T-splitsing | linksaf | blijft Amsterdamse Bos | ⬅ | 10.1 m |
| 22 | Ga na 176 m bij de zijstraat | schuin rechts | blijft Amsterdamse Bos | ➤ | 10.3 km |
| 23 | Ga na 162 m bij de T-splitsing | linksaf | naar Bosbaanweg | ⬅ | 10.5 km |
| 24 | Ga na 109 m op de kruising | rechtdoor | wordt Amsterdamse Bos | ⬆ | 10.6 km |
| 25 | Ga na 208 m op de kruising | rechtsaf | naar Koenenkade | ➔ | 10.8 km |

Start je bij **JUMBO** Amsterdam Pieter Calandlaan? Ga dan naar Koenenkade.

- | | | | | | | |
|----|-------------------------------|-----------|-----------------------|-------------------|---|---------|
| 26 | Ga na 1.3 km bij de zijstraat | linksaf | blijft Koenenkade | Amsterdam | ⬅ | 12.1 km |
| 27 | Ga na 502 m bij de zijstraat | rechtdoor | wordt Amsterdamse Bos | Amstelveen | ⬆ | 12.6 km |
| 28 | Ga na 926 m bij de zijstraat | rechtdoor | wordt Jachthavenweg | Amsterdam | ⬆ | 13.6 km |

Kom na 109 m bij het eindpunt van de route. Ben je niet gestart bij punt 1, ga dan nu naar **1**



A **JUMBO** Amsterdam, H. Jacobszstraat 9
De route start bij punt 1

C **JUMBO** Amsterdam, Kastelenstraat 70
De route start bij punt 6

B **JUMBO** Amsterdam, Buitenveldertselaan 184
De route start bij punt 6

D **JUMBO** Amsterdam, Pieter Calandlaan 808
De route start bij punt 26

Wij bedanken ruim 80 vrijwilligers van de Fietsersbond die de routes van de Familie Fietsdagen hebben vormgegeven. Hoewel alle routes met zorg zijn vastgesteld, kunnen zaken als werkzaamheden niet altijd voorzien worden. Loop je tegen onduidelijkheden in de route of routebeschrijving aan? Dan stellen wij je reactie bijzonder op prijs. Meld het via www.fietsersbond.nl/routeplanner (via 'Help').

Deelname aan de Familie Fietsdagen is op eigen risico. FrieslandCampina, Jumbo Supermarkten en de Fietsersbond kunnen niet aansprakelijk worden gesteld voor eventuele schade die ontstaat als gevolg van deelname.