

Nieuwsbrief

# AAN- SLUITING A9

## Fietstunnels onder de Schipholweg en de Nieuwe Meerdijk

De fietstunnel onder de Nieuwe Meerdijk wordt verlengd en opgeknapt. Fietsers maken gebruik van een tijdelijke oversteek, die is voorzien van verkeerslichten.

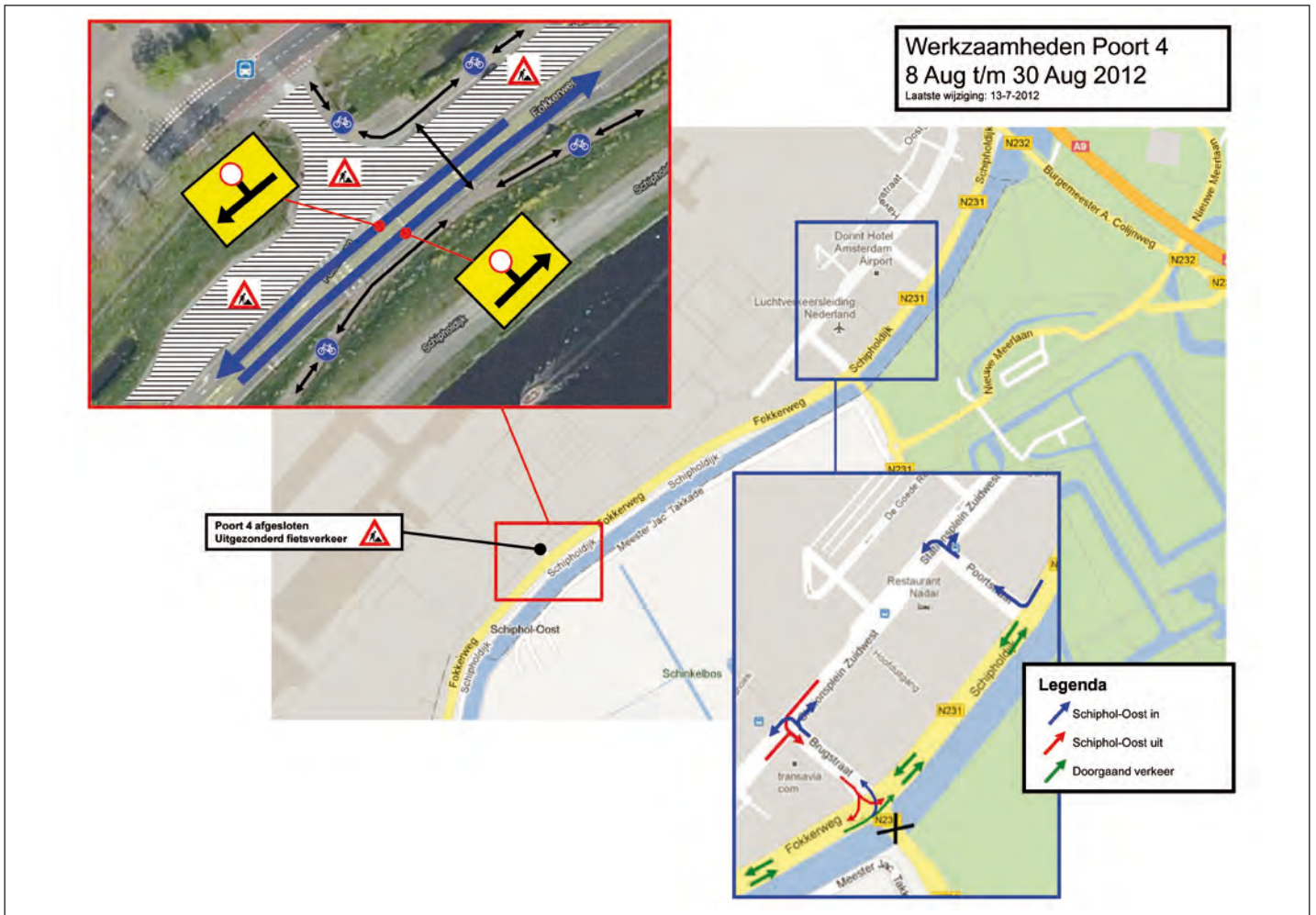
Naar verwachting is de tunnel in oktober 2012 klaar voor gebruik. Aansluitend aan deze werkzaamheden wordt de rotonde bij de Schipholdraaibrug aangepast tot een T-splitsing en de Burgemeester Colijnweg wordt omgebouwd tot een nieuwe oprit voor de A9.

De fietstunnel onder de Schipholweg wordt ook aangepast. De planning hiervoor is nu nog niet bekend. In een volgende nieuwsbrief leest u hier meer over.



De werkzaamheden voor het project Aansluiting A9 zijn in volle gang. Met deze nieuwsbrief willen we u, als bewoner en/of gebruiker van het gebied, op de hoogte houden van de werkzaamheden voor de nieuwe N201. Ook houden wij u op de hoogte van de werkzaamheden voor de nieuwe Bosrandbrug. De nieuwsbrief verschijnt periodiek en informeert u over te verwachten werkzaamheden en eventuele hinder die deze met zich meebrengt.





### Brugstraat open, Poortstraat afgesloten

Tot medio augustus 2012 blijft de Poortstraat afgesloten voor al het verkeer. Tot die tijd is Schiphol-Oost ontsloten via de Brugstraat. Nadat de riolering in de Poortstraat is vervangen en de asfaltwerkzaamheden zijn afgerond, gaat de Poortstraat weer open en de Brugstraat dicht. In de Brugstraat worden dan de laatste werkzaamheden verricht.

### Fietstunnel onder de Burgemeester Colijnweg

Onder de Burgemeester Colijnweg, pal naast de Schipholdraaibrug, is de ruwbouw van een nieuwe fietstunnel gemaakt. De oeververbindingen van de nieuwe fietstunnel zijn nog niet gereed. Als de nieuwe Bosrandbrug in gebruik wordt genomen, wordt de Schipholdraaibrug tijdelijk buiten gebruik gesteld en de fietstunnel voltooid.

### Nieuwe aansluiting op de A9

De Burgemeester Colijnweg, tussen Schipholdraaibrug en de rotonde bij de Nieuwe Meerlaan, wordt omgebouwd tot een nieuwe aansluiting op de A9. Parallel aan de A9 is extra zand aangebracht (voorbelasting). Deze ondergrond moet een aantal





maanden ‘zetten’. Vanaf juli 2012 wordt er gestart met de werkzaamheden om twee nieuwe portalen te plaatsen en de oude te verwijderen. Dit is nodig, omdat er een nieuwe oprit naar de A9 komt en de weg op dat punt breder is, dan de oude portalen nu zijn. In november 2012 wordt er verder gebouwd aan de nieuwe aansluiting op de A9.

### Bouw fly-over

De brugpijlers (portalen) van de fly-over vorderen. In totaal komen er 10 pijlers en twee landhoofden, die samen de fly-over vormen. Begin juli 2012 zijn de eerste liggers geplaatst. De liggers zijn elk ongeveer 23 meter lang. Eind september moeten volgens planning de laatste liggers zijn geplaatst.

### Bouw nieuwe Bosrandbrug

De betonwerkzaamheden voor de nieuwe brug zijn in volle gang. De pijlers en de landhoofden worden ter plekke opgebouwd. De hameistijlen (de opstaande “palen” die het contragewicht moeten dragen) worden in een fabriek in Zeeland gemaakt en eind augustus geplaatst. De val van de brug (het beweegbare deel) wordt ook in de fabriek gebouwd en komt over water op transport naar de Bosrandbrug. De nieuwe Bosrandbrug wordt breder dan de oude brug. Daarom zijn er twee vallen nodig voor de nieuwe brug. Tijdens het plaatsen van de val voor de beide bruggen wordt de Ringvaart gestremd. Voor meer informatie over de stremming in de Ringvaart verwijzen wij u door naar de website [www.nhbereikbaar.nl](http://www.nhbereikbaar.nl)



of [www.n201.info](http://www.n201.info). De werkzaamheden aan de Bosrandbrug zijn vertraagd. De uitwerking van het ontwerp van de brug (nodig voor de productie) heeft langer geduurd dan voorzien. Alle betrokken partijen doen hun uiterste best om de vertraging tot een minimum te beperken. Volgens de huidige planning wordt medio november de Bosrandbrug weer in gebruik genomen. Als de nieuwe brug in gebruik is genomen, kan de Schipholdraaibrug worden afgesloten, om daar met de werkzaamheden te starten.





## Tussenstuk Fokkerweg

Het opknappen van de Fokkerweg tussen de bouwkeet langs de Fokkerweg en ongeveer 800 meter voor de Bosrandbrug (kruising bij Poort Vier) start medio juli 2012. De werkzaamheden duren ongeveer tot eind september 2012. Het wegdek wordt opnieuw geasfalteerd. Om de bereikbaarheid van de bedrijven te garanderen, zijn er telkens twee rijstroken geopend, een elke kant op. Dat betekent wel, dat het autoverkeer vaak van rijbaan zal moeten wisselen tijdens de werkzaamheden.

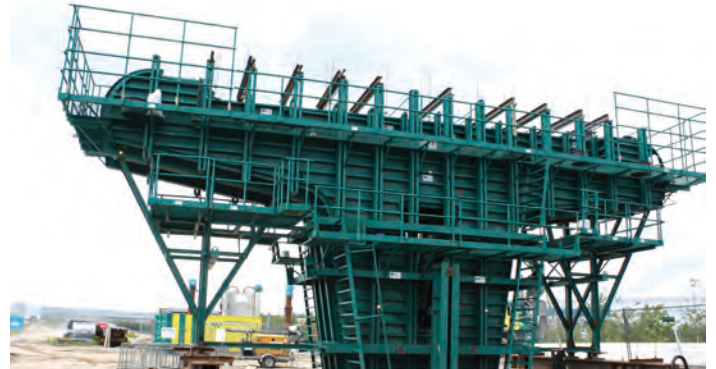
## Planning werkzaamheden na de zomer

Na de zomer gaan we aan de slag met de volgende werkzaamheden:

- De afbouw van de Brugstraat
- De afbouw van de fietstunnel onder de Burgemeester Colijnweg.
- De afbouw en plaatsing van de Bosrandbrug.
- Plaatsen liggers en afbouw fly-over
- Afbouw tussenstuk Fokkerweg

## Nieuwsbrief digitaal

De nieuwsbrief Aansluiting A9 verschijnt periodiek en digitaal. Wilt u de nieuwsbrief digitaal ontvangen? Geef dit dan door via [N201info@noord-holland.nl](mailto:N201info@noord-holland.nl) onder vermelding van "Nieuwsbrief Aansluiting A9 DIGITAAL". Geef u hierbij duidelijk uw naam, mailadres, huisadres, woonplaats en – indien gewenst – telefoonnummer op. Wij zorgen ervoor dat u dan voortaan de nieuwsbrief digitaal ontvangt.



## CONTACTGEGEVENS

### Projectbureau N201+

Boeingavenue 241  
1119 PD Schiphol-Rijk  
T: (023) 514 3201  
F: (023) 514 3242  
E: [n201info@noord-holland.nl](mailto:n201info@noord-holland.nl)

[WWW.N201.INFO](http://WWW.N201.INFO),  
[WWW.NOORD-HOLLAND.NL](http://WWW.NOORD-HOLLAND.NL)

Aan de informatie in deze nieuwsbrief kunnen geen rechten worden ontleend.